

Chceš pomoci někomu jinému, ale nevíš jak?

Cítíš nejistotu v otázkách víry?

Nevíš si rady se vztahy?

Máš obavy z budoucnosti?

Máš problémy s učením?

Váháš, jaký si v budoucnu vybrat studijní obor nebo práci?

POTŘEBUJEŠ SE PORADIT?

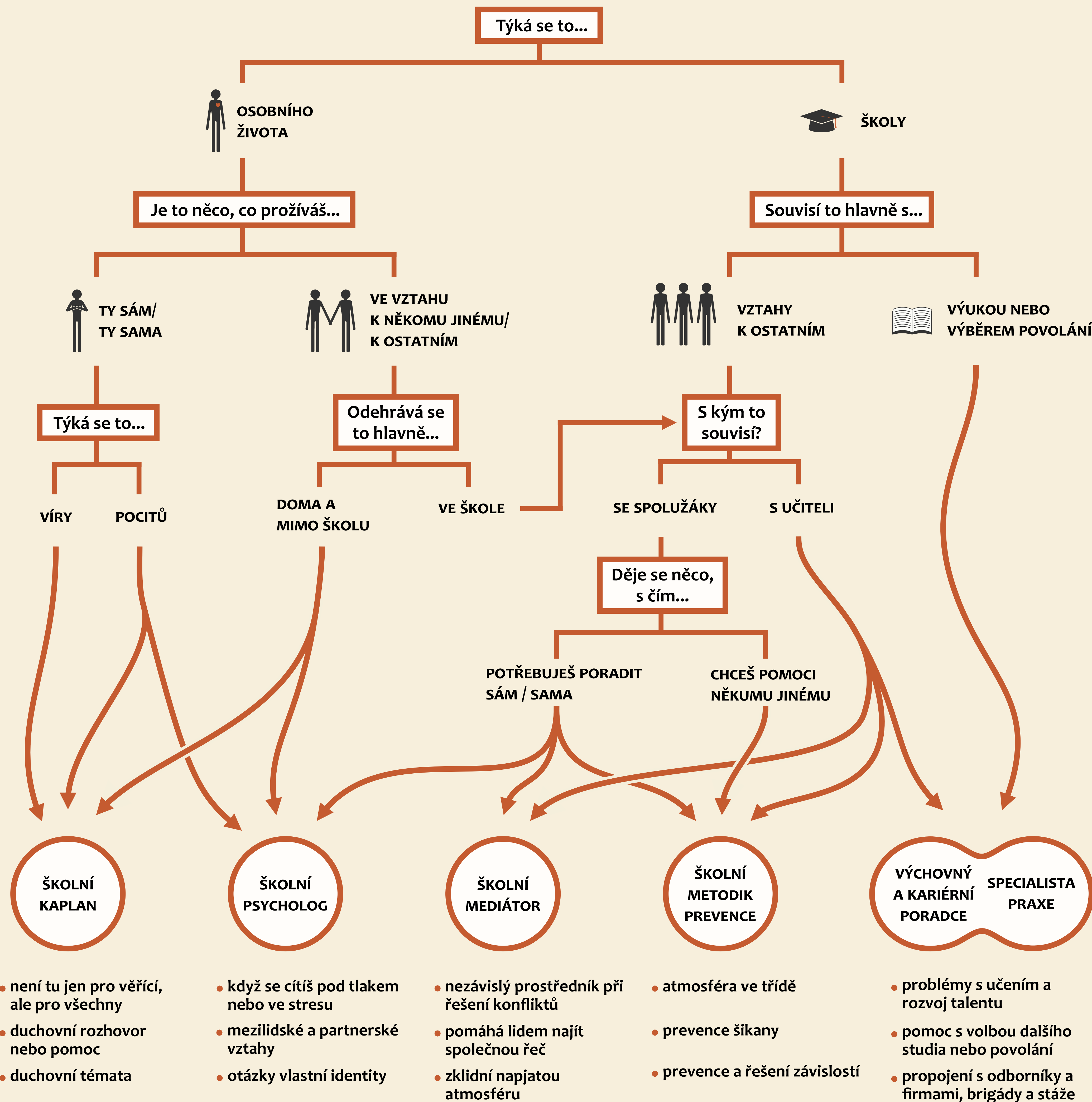
Trápí tě situace v rodině?

Nebo si prostě důvěrně promluvit s někým nezaujatým?

Cítíš někdy bezdůvodný smutek nebo úzkost?

NEBOJ SE KONTAKTOVAT NĚKOHO Z PREVENTIVNÍHO TÝMU ŠKOLY.

A koho? Záleží na tom, o čem se potřebuješ poradit:



Rozcestník je orientační, můžeš se obrátit na na kohokoliv, komu nejvíc důvěřuješ.

ŽÁDNÝ PROBLÉM NENÍ MALÝ NEBO TRAPNÝ.

- preventivní plán školy, celoroční plán výchovného poradce naleznete na webu školy: www.arcig.cz
- nejčastější je spolupráce s Křesťanskou pedagogicko-psychologickou poradnou: www.kppp.cz